

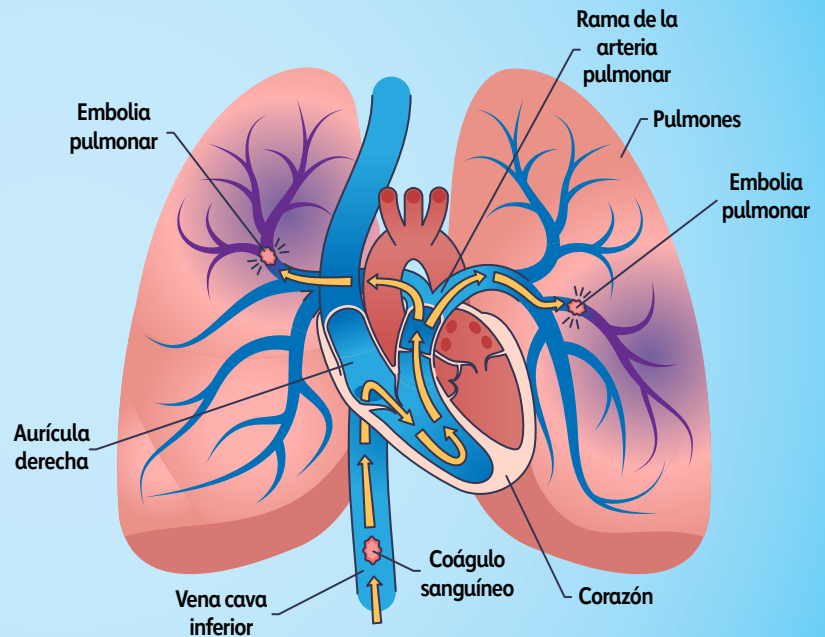


American
Heart
Association.

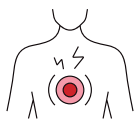
¿Qué es una Embolia Pulmonar?

Una embolia pulmonar (EP) ocurre cuando un coágulo sanguíneo, por lo general de una vena profunda en la pierna o la pelvis se desprende y viaja hasta los pulmones. El coágulo bloquea una o más arterias en los pulmones, reduciendo el flujo sanguíneo y dificultando que el cuerpo reciba oxígeno.

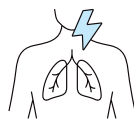
Una EP aguda significa que el bloqueo ocurre súbitamente y requiere atención médica urgente.



Algunas personas con una embolia pulmonar pueden no presentar síntomas perceptibles.
Para otras, los signos y síntomas pueden incluir:



Dolor en el pecho que puede empeorar al respirar profundamente o toser



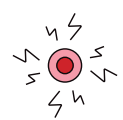
Falta de aire repentina o inexplicable en reposo o al realizar esfuerzos



Tos, a veces con mucosidad con vetas de sangre



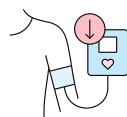
Sensación de aturdimiento, mareo o desmayo



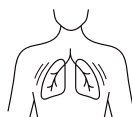
Signos de shock, como confusión, piel fría o húmeda o debilidad grave



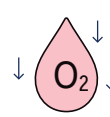
Ritmo cardíaco rápido o irregular



Presión arterial baja



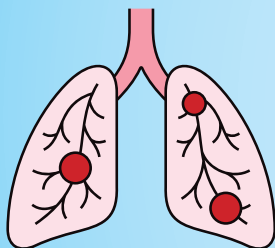
Respiración rápida y superficial



Niveles bajos de oxígeno en la sangre

En 2022, hubo aproximadamente 470,000 altas hospitalarias en Estados Unidos que incluyeron un diagnóstico de embolia pulmonar.

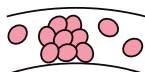
Busca atención médica de inmediato si crees que podrías tener síntomas de una EP.



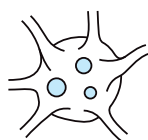
Si tienes una EP, un profesional de la salud evaluará tu categoría de riesgo basándose en cómo el coágulo está afectando tu corazón y pulmones. Esto ayudará a guiar las decisiones sobre tratamiento y atención.

¿Quién tiene riesgo de embolia pulmonar?

Una EP puede ser causada por afecciones como:



Afecciones que aumentan la tendencia de la sangre a formar coágulos (trombofilia)



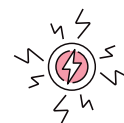
Cáncer activo



Ciertas afecciones crónicas, como enfermedad renal, enfermedad inflamatoria intestinal y enfermedad autoinmune



Cirugía reciente, especialmente cirugía mayor u ortopédica



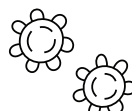
Traumatismo grave



Falta prolongada de movimiento, como reposo en cama o largos períodos sentado o inactivo



Insuficiencia cardíaca congestiva o enfermedad pulmonar crónica



Infecciones graves, como neumonía, infección del tracto urinario o VIH



Obesidad



Embarazo

¿Cuáles son las complicaciones de la embolia pulmonar?

Los efectos de una EP pueden variar considerablemente de persona a persona. Algunas personas pueden no presentar síntomas perceptibles. En otros casos, una EP puede causar complicaciones graves, incluso:

- Insuficiencia cardíaca derecha
- Presión arterial baja debido a shock (cardiogénico u obstructivo)
- Paro cardíaco súbito

Si crees que tienes una EP, es importante que recibas atención médica de inmediato. Para obtener más información, visita heart.org/PEFacts.

Una EP aguda es una afección grave que puede ser mortal y que causa unas 100,000 muertes cada año en Estados Unidos.

